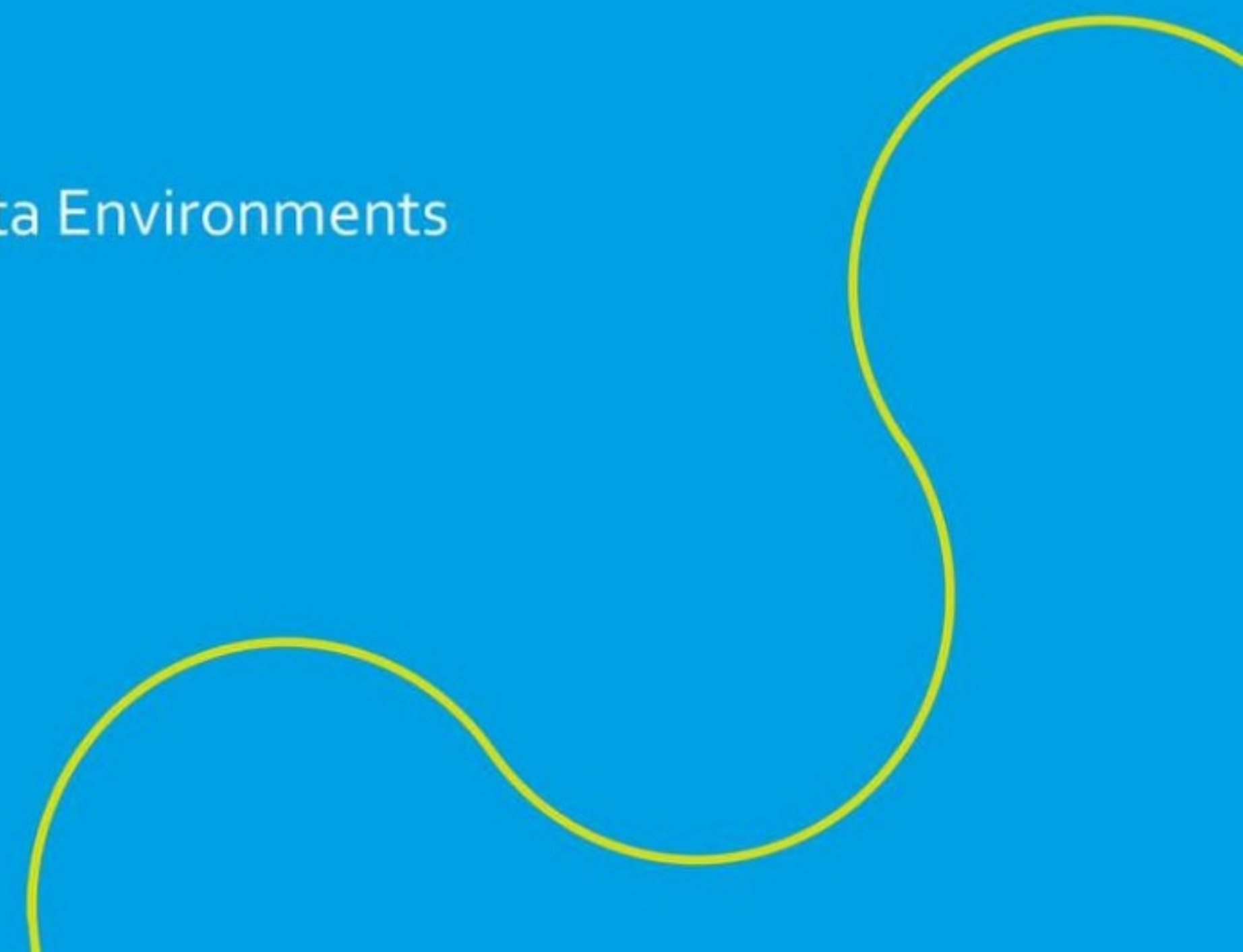




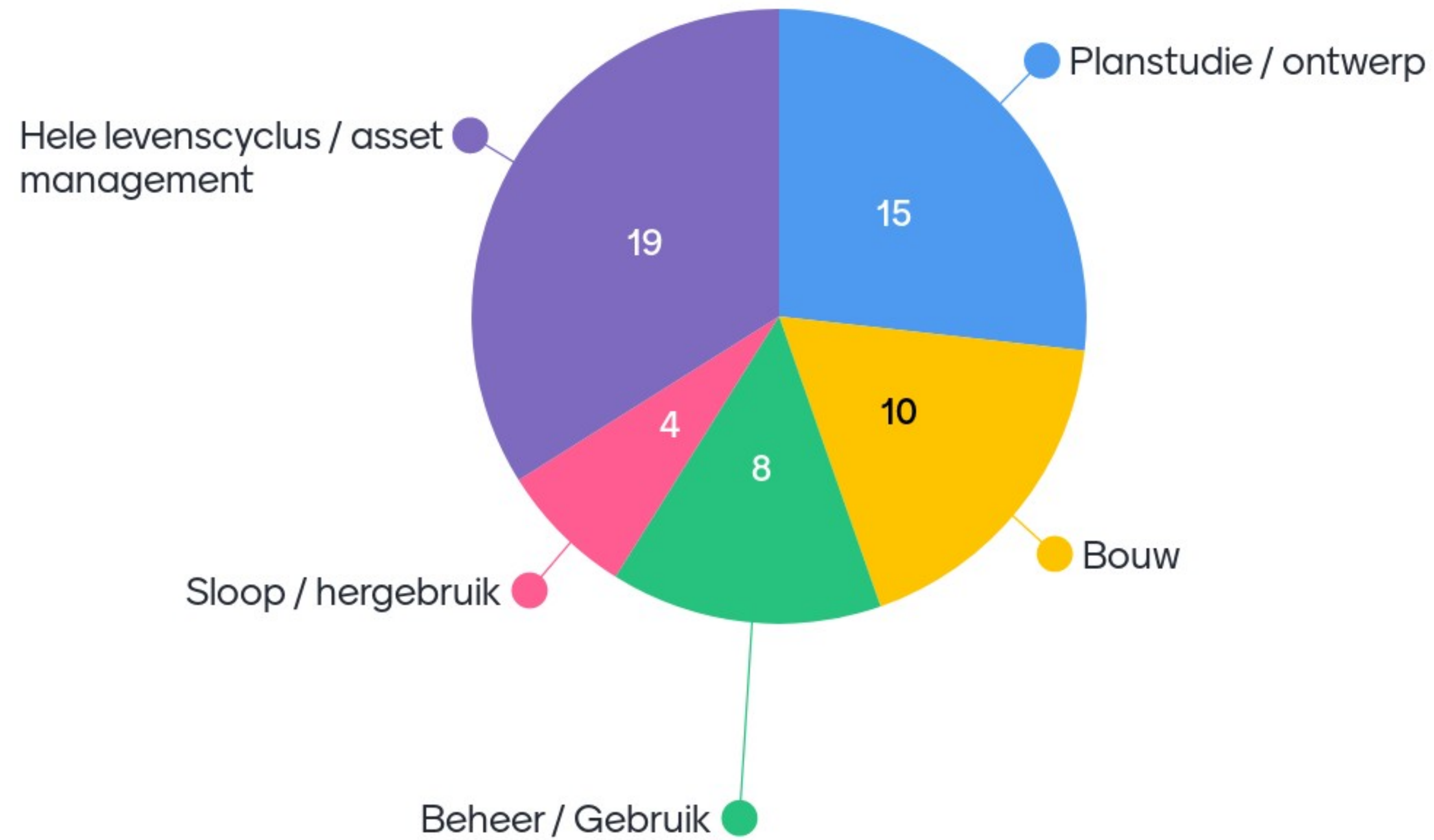
# Common Data Environments

BouwDelta sessie over Common Data Environments

28 juni 2021



# In welke levensfase van het object gebruik jij een CDE?





## Wat ga je leren in deze sessie?



- De theorie (ISO 19650) en de praktijk (up=downloaden-mailen-we-transfer-multi-DMS-systemen)
- Wat kun je bereiken met een CDE, en wat niet
- Welke systemen worden in de praktijk gebruikt, hoeveel personen kun je daarop aansluiten?
- Hoe worden CDE's in de praktijk ingericht?
- Aan de slag: tips & behoefte aan opvolging van deze sessie?

# Wat kun je volgens jou met een CDE?

informatie centraal delen

Revisie

Feitelijke informatie delen

informatie delen

Informatie delen

Een bron van de waarheid

centraal informatie delen

Oplevering

gebouwproject informatie centraal delen en laten vullen door de auteurs



# Wat kun je volgens jou met een CDE?

Informatie delen, uitwisselen en integreren

Interacties met het project team en klant orchestreren

data gestructuurd delen

beheer van informatie; bouw informatie management...

revisie beheer

Samenwerken

Bestanden delen

met elkaar praten/ communiceren

Proces

# Wat kun je volgens jou met een CDE?

Input output dataverkeer

FM

Borgen en beheer van informatie

Informatie/documenten  
gestructureerd delen.

Projectdata delen op een uniforme  
wijze

Een single source of truth: maar 1  
fysieke versie van elke file

configuratie management

informatie op één centrale plek delen

Naar dezelfde informatie kijken en  
beoordelen

# Wat kun je volgens jou met een CDE?

Informatie gestructureerd en eenduidig opslaan

Informatie delen en processen ondersteunen (ook bij samenwerking met diverse organisaties).

Centrale opslag.

Centrale opslag EN gebruik

alle partijen centraal info delen

BIM360 docs

Samenwerken

Laatste versies

Construction cloud



Wie / Wat / Rol

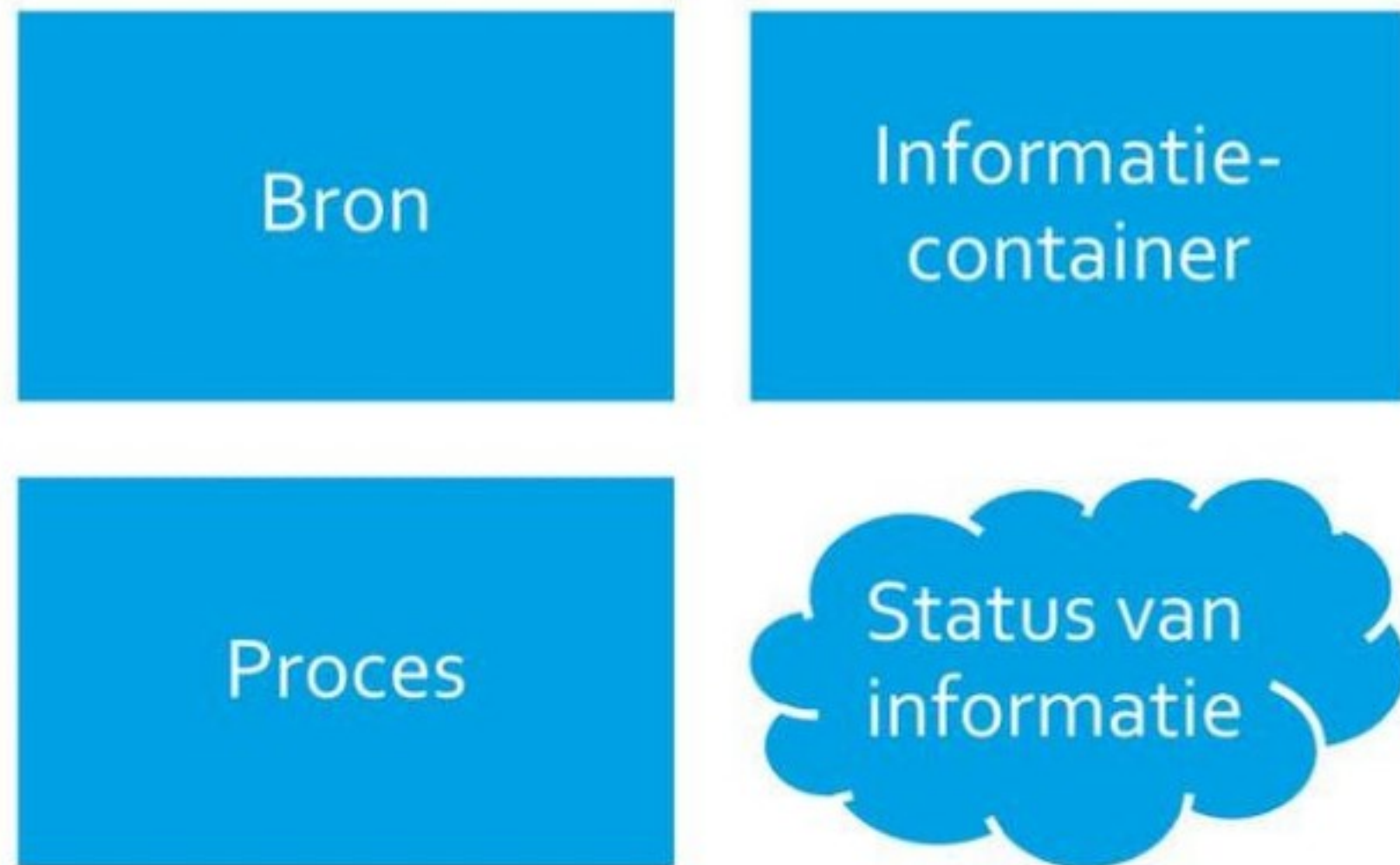
Elisabeth Klören



- Ervaring +- 10 jaar: Systems Engineer in plan/ontwerpfase van bouwprojecten
- Product manager van VISI en COINS voor BIM loket
- BIM bevorderen in de openbare ruimte en infrastructuur bij CROW



# De theorie: Een Common Data Environment volgens ISO 19650



- “agreed source of information for any given project or asset,
- for collecting, managing and disseminating each information container
- through a managed process”

# De theorie: De informatie in een Common Data Environment volgens ISO 19650





# Welke apps of systemen gebruik jij voor het delen van informatie?

Onedrive/Sharepoint

Bim360

Eigen systeem

BIM360

dropbox

Sharepoint

Dalux Box Pro

Autodesk Construction Cloud

MS Teams en/of Sharepoint

# Welke apps of systemen gebruik jij voor het delen van informatie?

BIM360

ThinkProject

onedrive

dalux

BIMlink

BIM360 / Bricsys

Vault

Bim360, asite , box

BIM 360



# Welke apps of systemen gebruik jij voor het delen van informatie?

Docstream

box

Bim 360

Asite, Box Cloud, MS Teams, SPO

Dalux, BIM360

Asite

Teams

Relatics

citrix

# Welke apps of systemen gebruik jij voor het delen van informatie?

Trimble Connect

Autodesk Construction Cloud

Bim360

Outlook mail

BIM360 / Docstream

conclude

Laces

Business Collaborator

Sharepoint





# Welke apps of systemen gebruik jij voor het delen van informatie?

Autodesk Construction Cloud

Planon

BIM Collab

Sharepoint - Docstream

OneDrive

SPO

Relatics

Teams

SharePoint



# Welke apps of systemen gebruik jij voor het delen van informatie?

email

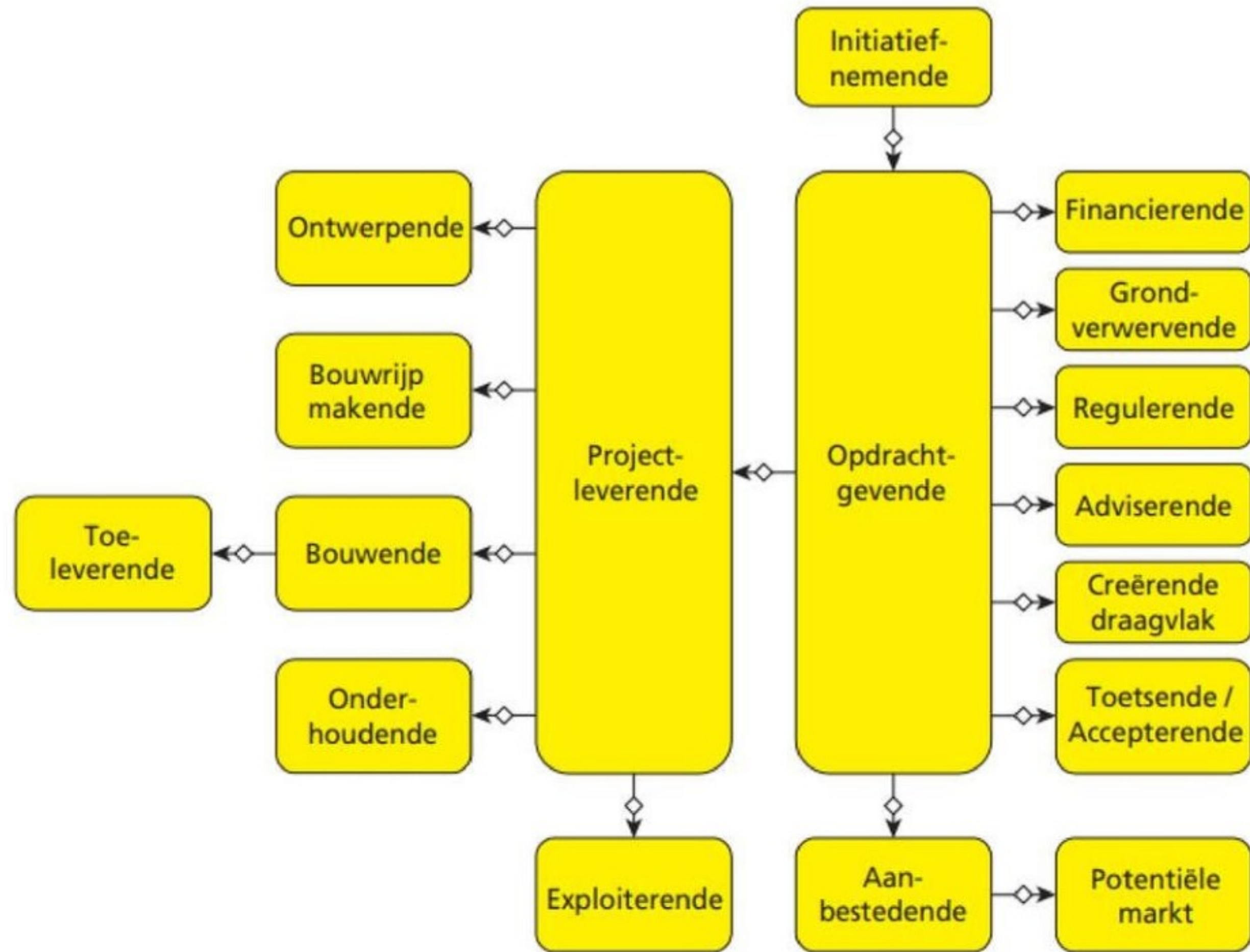
post duiven

Asite, BIM360, MS Teams, Sharepoint

rechtzaken winnen

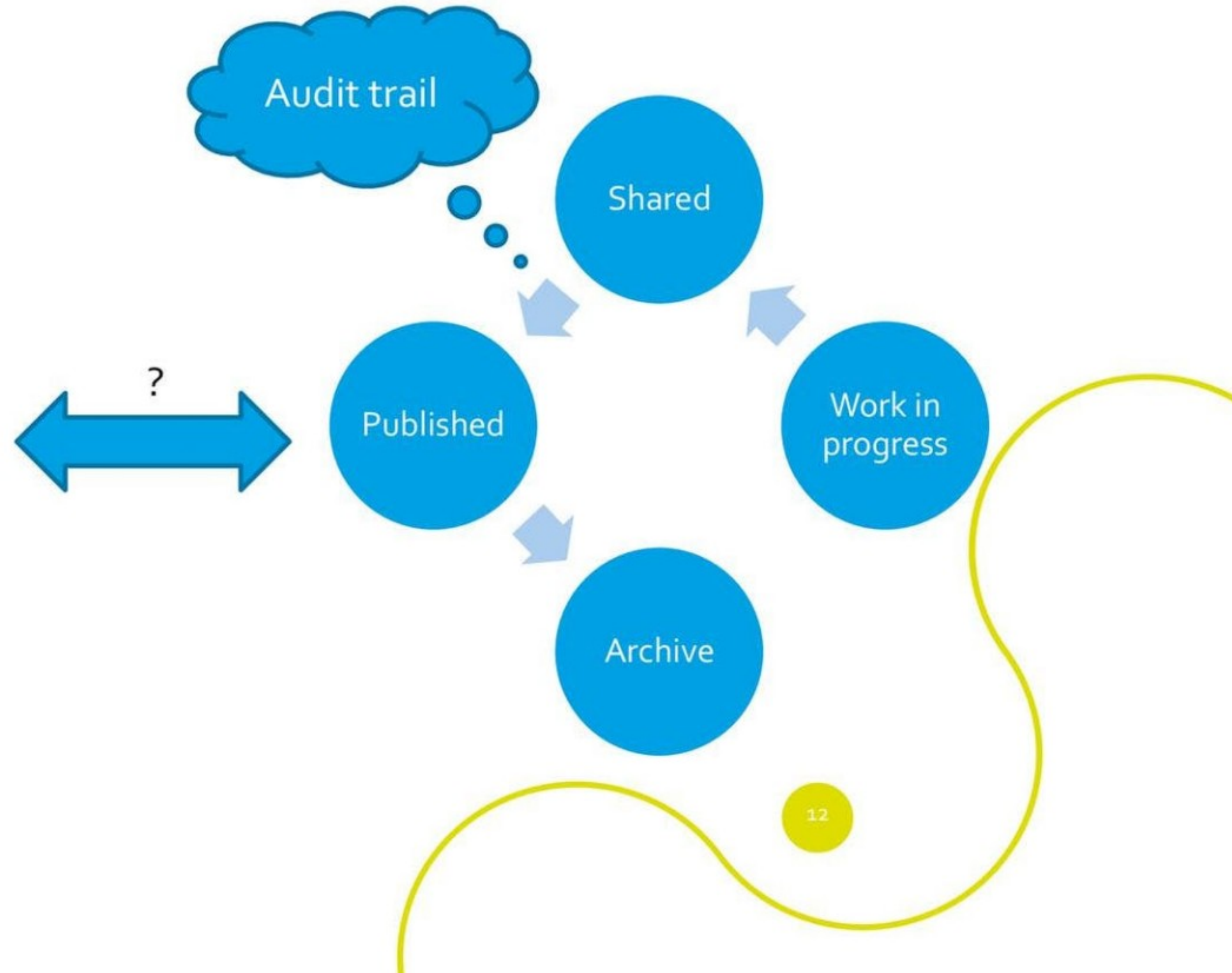
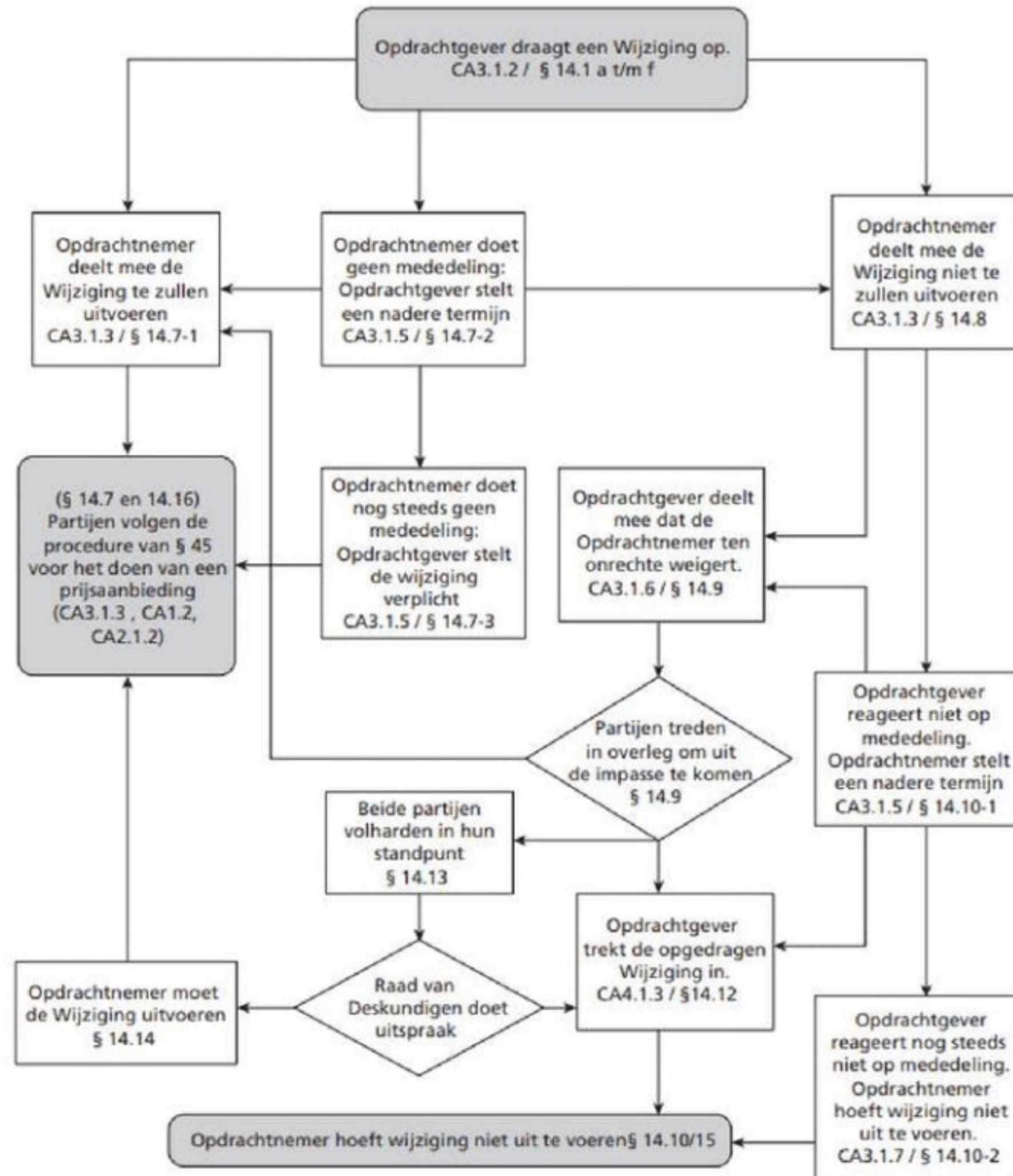


# VISI als CDE? (1) Proces: Met VISI ben je vrij om je samenwerking de vorm te geven die je wilt.





# VISI als CDE? (2) Met behulp van VISI bepaal je wanneer wie wat aan wie aanlevert.





# VISI als CDE? (3) Van te voren is vastgelegd welke informatie gedeeld wordt in een bericht



## VISI-Bericht

FILER'S name, street address, city or town, state or province, country, ZIP or foreign postal code, and telephone no.		F
Check to indicate if FILER is a (an): Payment settlement entity (PSE) <input type="checkbox"/> Electronic Payment Facilitator (EPF)/Other third party <input type="checkbox"/>		P
Check to indicate transactions reported are: Payment card <input type="checkbox"/> Third party network <input type="checkbox"/>		1
PAYEE'S name		1
Street address (including apt. no.)		1
City or town, state or province, country, and ZIP or foreign postal code		1
PSE'S name and telephone number		1
Account number (see instructions)		1

Form 1099-K

www.irs.gov/form1099k

## Bijlage

- Kan elk gewenst bestandstype bevatten
- Kan een of meer bestanden of informatiecontainers bevatten





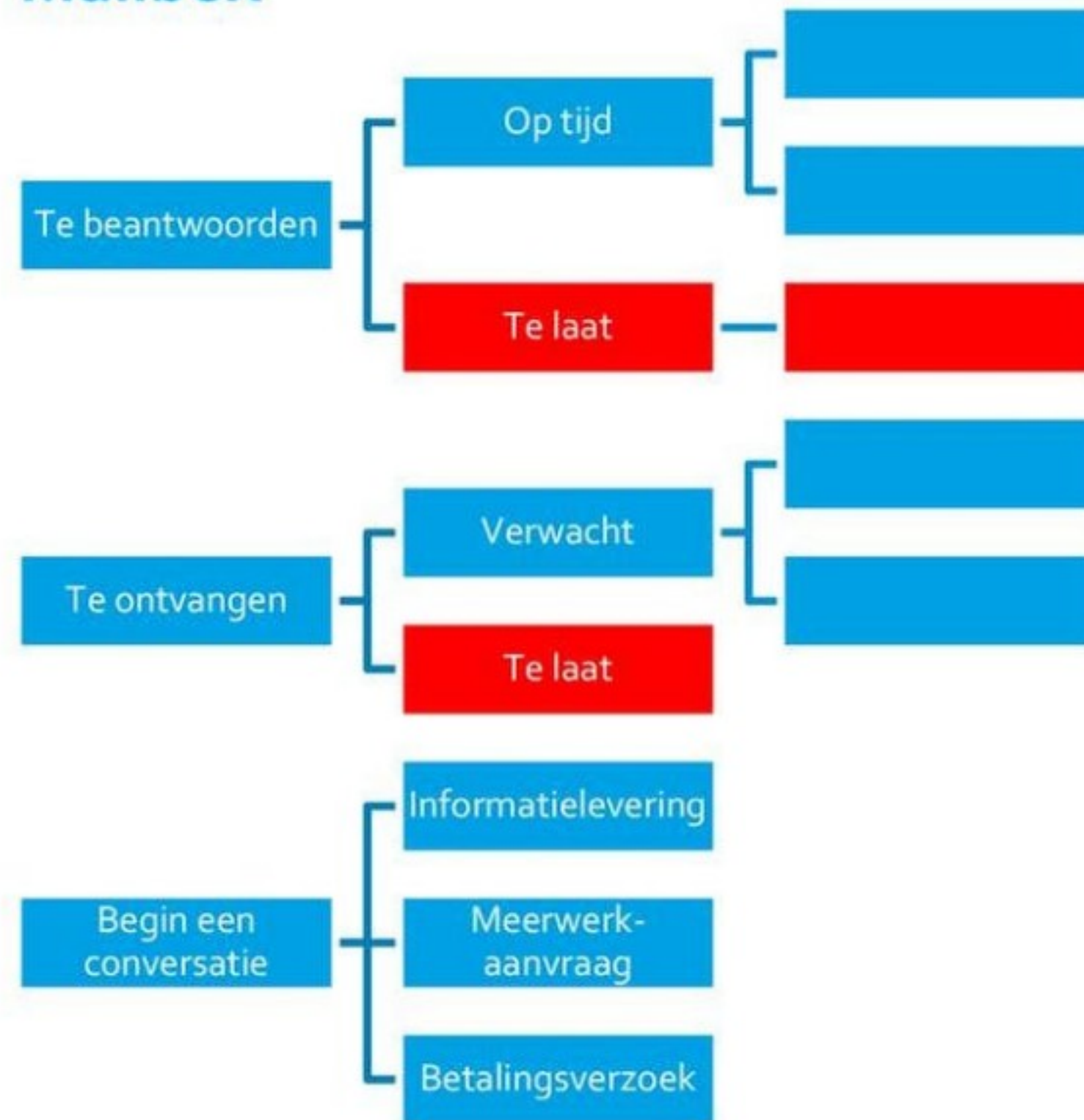
# VISI als CDE? (4) Hoe ziet dat eruit voor een gebruiker?



## Dashboard



## Mailbox



FILER'S name, street address, city or town, state or province, country, ZIP or foreign postal code, and telephone no.	
Check to indicate if FILER is a (an): Payment settlement entity (PSE) <input type="checkbox"/> Electronic Payment Facilitator (EPF)/Other third party <input type="checkbox"/>	
Check to indicate transactions reported are: Payment card <input type="checkbox"/> Third party network <input type="checkbox"/>	
PAYEE'S name	
Street address (including apt. no.)	
City or town, state or province, country, and ZIP or foreign postal code	
PSE'S name and telephone number	
Account number (see instructions)	

Form 1099-K

www.irs.gov/form1099k

Deze foto van Onbekende auteur is gelicentieerd onder CC BY-SA



## VISI als CDE? (5) Conclusie



### Huidige oplossingen

- Elke partij heeft eigen app met eigen kopie van berichten en bestanden

### Toekomst?

- VISI transacties in de CDE
- Beschikbaarheid?
- Betrouwbaarheid?
- Vertrouwelijkheid?

# Stel, we delen alle informatie in een CDE, gebaseerd op open standaarden. Wat gaan we dan allemaal doen met die informatie?

Gebruiken binnen het proces en in de verschillende (gebouw) fasen

Traceren wie wanneer welke beslissing heeft genomen, consequenties navolgbaar maken

Beslissers voorzien van feitelijke informatie en Besluitvormingsproces optimaliseren

gebruiken in alle fases van het project

Opbouwen van een uniform dossier voor de Wet Kwaliteitsborging (KB)?

Heel veel verschillende use cases

Analyseren, toevoegen, muteren, gebruiken, valideren etc.

Gebruiken

Op weg naar het Digitaal Stelsel Gebouwde Omgeving en gebruik in de hele levenscyclus



# Stel, we delen alle informatie in een CDE, gebaseerd op open standaarden. Wat gaan we dan allemaal doen met die informatie?

Samenwerken (DIKW-methode)

Delen met Google

Een gezondere werkomgeving maken.

Asset data dossier compleet maken

Zippen en over de schutting gooien

geschillen oplossen (voorkomen)

Analyse

analyseren, ervan leren, en efficiëntieverbeteringen maken op toekomstige projecten en zorgen voor een solide overdracht

projecten en assets beheren

# Stel, we delen alle informatie in een CDE, gebaseerd op open standaarden. Wat gaan we dan allemaal doen met die informatie?

Tijd die overblijft steken in het bedenken van betere oplossingen. Tijd blijft over omdat je niet hoeft te bedenken of het wel de laatste info is.

op tijd naar huis

Bouwen

langer met vakantie

betere beslissingen nemen



# Welke soort informatie wordt in jouw organisatie via CDE processen gedeeld? (Tekeningen / Documenten / Modellen ...)

60% documenten, 30% tekeningen,  
10% modellen

documenten

ToDo 'taken'

tekeningen

Data

3d views op IFC modellen

modellen

Tekeningen / Documenten /  
Modellen...

Model, tekenwerk, technische  
communicatie, proces info

# Welke soort informatie wordt in jouw organisatie via CDE processen gedeeld? (Tekeningen / Documenten / Modellen ...)

Allemaal

Allemaal

100% projectdata

Wijzigingen. Risico's.

Voornamelijk documenten en modellen

tekeningen

Contracten, offertes, budgetten, tekeningen, modellen, checklijsten en werkprocessen

Taken, Tekeningen, modellen, documenten en de communicatie

documenten



# Welke soort informatie wordt in jouw organisatie via CDE processen gedeeld? (Tekeningen / Documenten / Modellen ...)

modellen

hoeveelheden staten

data extracts

# Wanneer levert een Common Data Environment meerwaarde?

Als meerder partners van een project of de exploitatie het gebruiken.

Als het de vastgoedwaarde verhoogt

Als je grip wil krijgen op informatie uitwisseling. Volgens mij een grote bron van faalkosten als dit niet goed geregeld is.

Daar komt die weer: als het de faalkosten verlaagt die je onvermijdelijk krijgt bij heen-en-weer smijten van bestanden.

Als iedereen het gebruikt

Als iedereen het gebruikt binnen het team

Verwachtingen onderling beter met elkaar afstemmen.

Duidelijk en eenduidige werkwijzen in de organisatie krijgen.

Als het van begin tot na het einde van het project bruikbaar blijft



# Wanneer levert een Common Data Environment meerwaarde?

Eigenlijk altijd, mits goed ingericht

Wanneer het correct is ingesteld en iedereen toegang heeft.

Als het integraal wordt toegepast

Altijd. Basis manier van werken conform ISO

Een versie van de waarheid en daardoor geen fouten en extra kosten

Direct als je het gaat gebruiken

Als het de faakosten tijdens Beheer/Gebruik verhoogt.

Als het ervoor zorgt dat iedereen bij de voor hem/haar/het van toepassing zijnde documenten kan

Meer samenwerking om samen door te ontwikkelen op digitalisering

# Wanneer levert een Common Data Environment meerwaarde?

als ik 50% minder email verkeer krijg

niet iedereen heeft dure native software nodig om samen te werken

Elke stapje vooruit is een meerwaarde!  
Laten we vooral niet stil blijven en staan en doen wat we altijd al deden.

Als het bouwen circulair maakt.