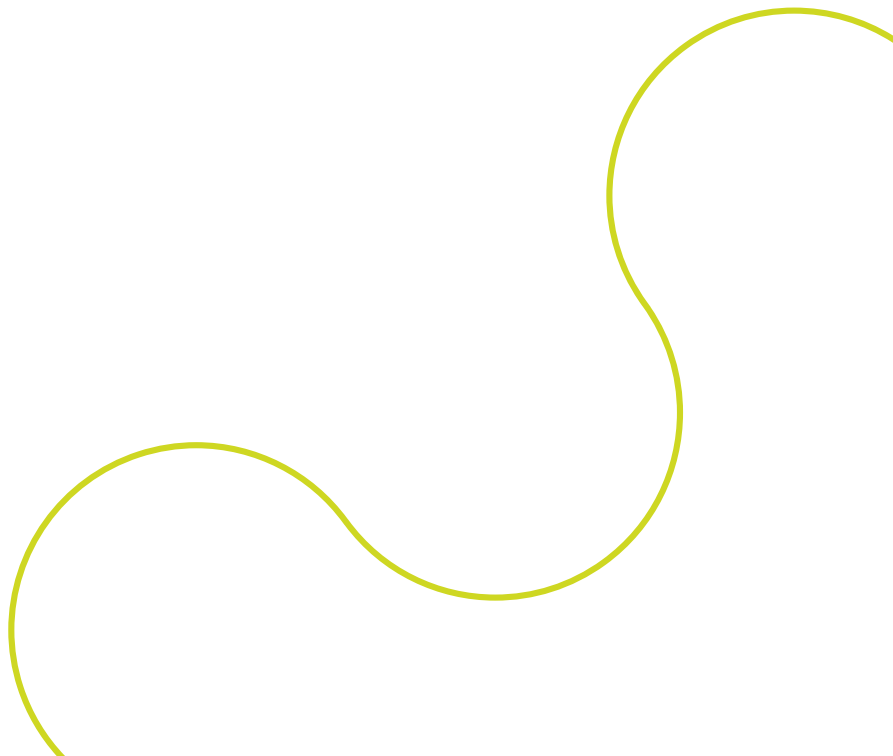


AutoCAD symbolen naar Microstation

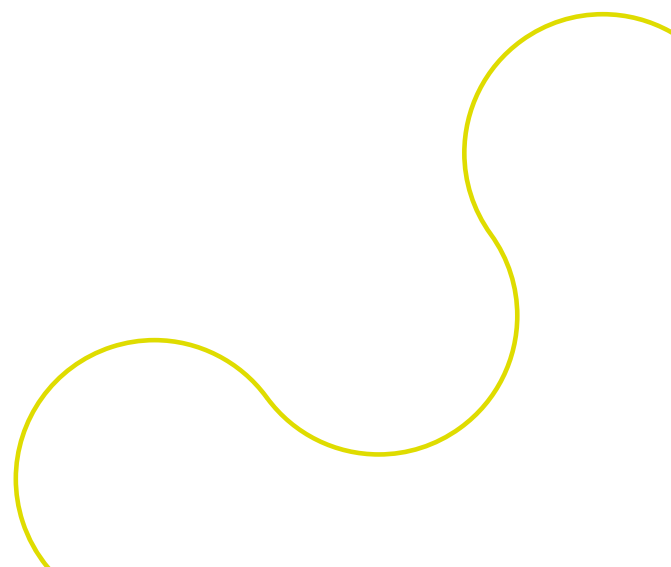
Exporteren van blocks naar library cells

Versie 1.0
09/12/2017
Auteur: R. de Nier



Inhoudsopgave

1. Aanmaken van een nieuw symbool (block) in AutoCAD 1



Colofon

In opdracht van de NLCS-kerngroep/BIM loket uitgebracht

Copyright © 2017 BIM loket

Eerste editie 2017

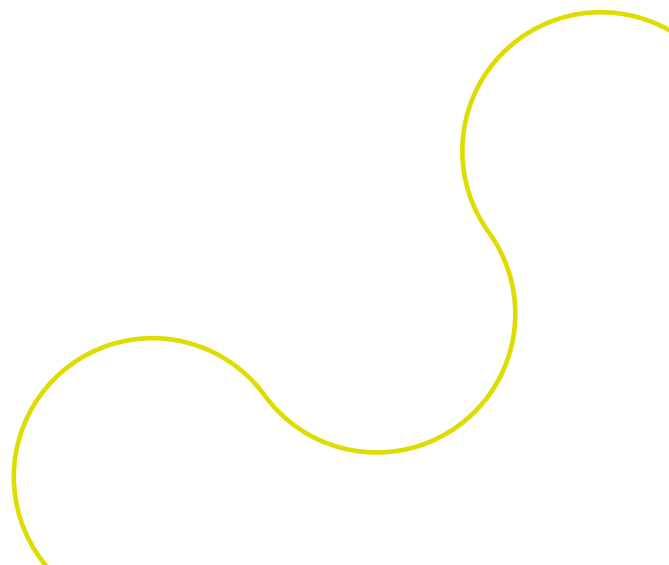
Uitgever *BIM loket*

Auteur Richard de Nier
CADucation

Alle in deze uitgave voorkomende, merk- en productnamen zijn gedeponeerde handelsmerken van de desbetreffende bedrijven.

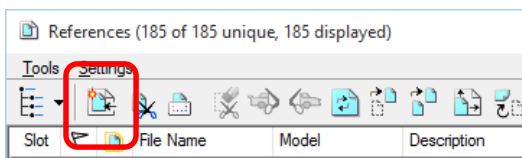
Alle rechten voorbehouden. Niets uit deze uitgave mag worden verveelvoudigd, opgeslagen in een geautomatiseerd gegevensbestand en/of openbaar gemaakt door middel van druk, fotokopie, microfilm, geluidsband, elektronische of op welke andere wijze ook en evenmin in een retrieval system worden opgeslagen zonder voorafgaande schriftelijke toestemming van BIM-loket.

Ondanks alle aan de samenstelling van deze handleiding bestede zorg, kan noch de auteur noch de uitgever aansprakelijkheid aanvaarden voor eventuele schade, die zou kunnen voortvloeien uit enige fout of onvolkomenheid, die in deze uitgave zou kunnen voorkomen.

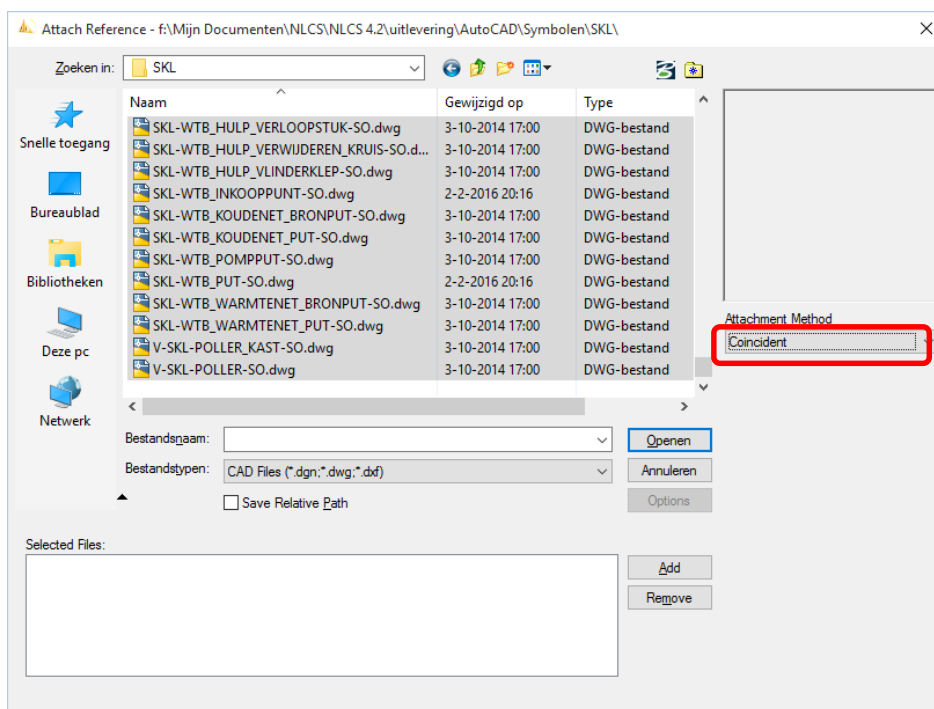


1. Exporteren AutoCAD blocks naar Microstation library Cells

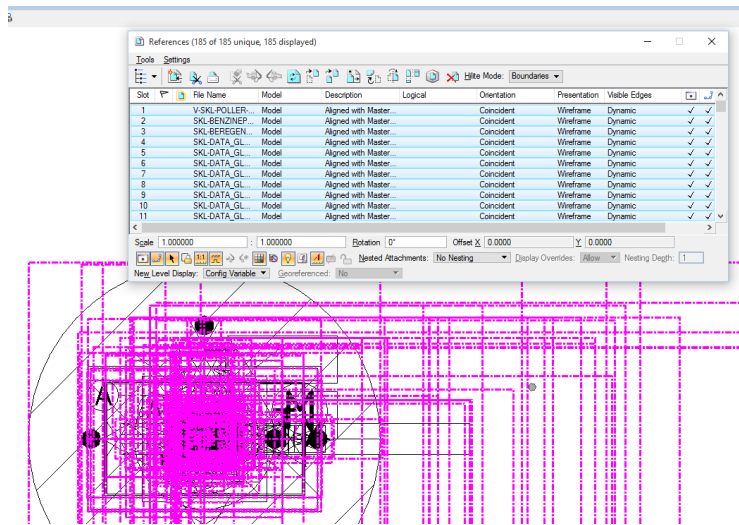
1. Open Microstation met een lege design file
2. Open de Attach Reference dialog box.
3. Druk op de knop Attach



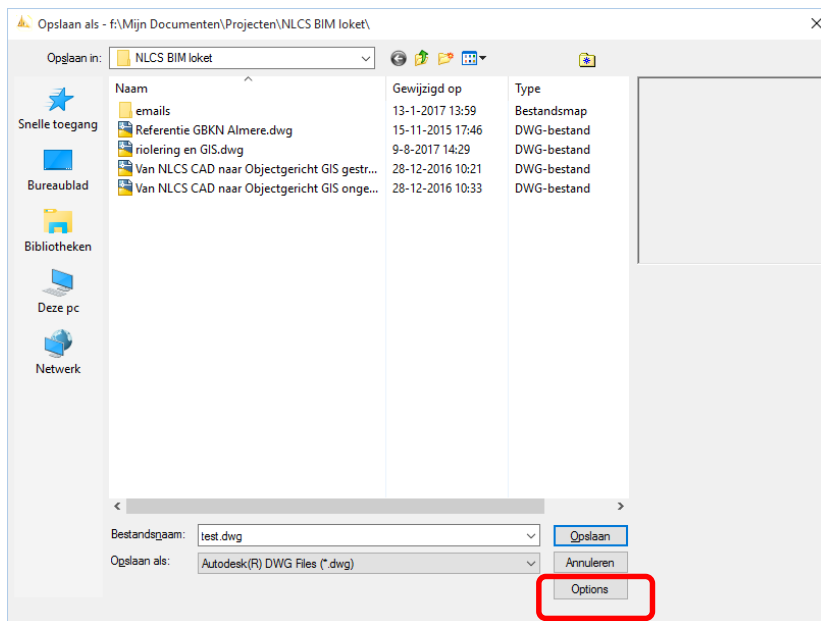
4. Browse naar de NLCS-discipline map met AutoCAD blocks (b.v.SKL) en selecteer alle blocks.
5. Kies als Attachment Method > "Coincident"



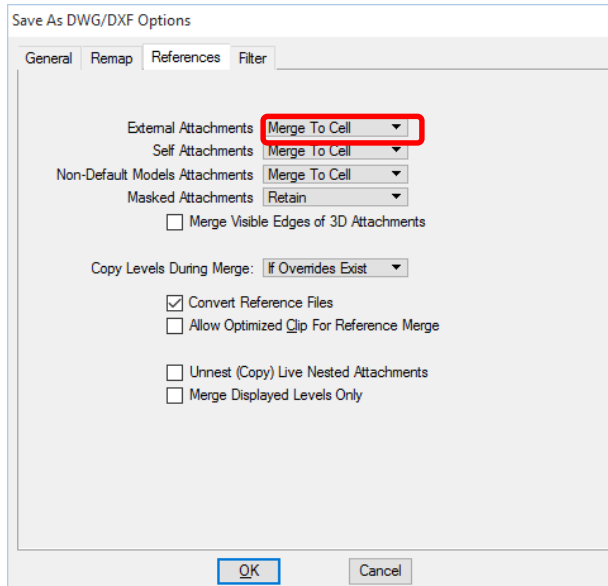
6. Druk op Openen
Alle blocks zijn nu op elkaar geplaatst.



7. Sla nu de Design File op als een AutoCAD DWG-bestand, maar pas in de Save As browser dialog box eerst de opties aan alvorens te sparen.



- Zet de "External Attachments" instelling onder de tab "References" op "Merge to Cell".



- Terwijl je in de AutoCAD tekening zit open je de "Key-In" dialogbox via "Utilities" en typ je in het Key-in veld de volgende tekst "EXPORT CELLS SHARED f:\temp\SKL.cel". Waarbij de locatie en de cel library naam natuurlijk variabel is.