

Tekst | Ted Gijzel Beeld | Qirion/Alliander

# DE NLCS HEEFT ALLEEN MAAR VOORDELEN

## Alexandra Dobrzynski (Qirion) over de Nederlandse CAD Standaard

Toen Alexandra Dobrzynski ruim tien jaar geleden de NLCS leerde kennen, wist ze al snel genoeg. Sindsdien is de Nederlandse CAD Standaard niet meer weg te denken uit haar dagelijkse praktijk. "Het was in het begin misschien even zoeken, maar inmiddels besparen we enorm veel tijd", aldus Dobrzynski, hoofd tekenaar/constructeur bij Qirion.



Onderstation Nijmegen. (Bron Alliander, beeld: Hans Peter van Velthoven).

"De introductie van de NLCS was goed nieuws", blikt Dobrzynski ruim een decennium terug. "Eén uniforme standaard voor al het tekenwerk, allemaal dezelfde taal spreken... Dat betekende een flinke efficiëntieslag. We hoefden tekeningen niet meer om te zetten naar onze eigen standaard, een handeling die normaal veel tijd kost. Dankzij de NLCS besparen we vele uren tijd én verkleinen we de kans op het maken van fouten."

### SNEL INGRIJPEN

Qirion is een dochteronderneming van netwerkbedrijf Alliander en is gespecialiseerd in

het ontwerpen, bouwen en beheren van hoog- en middenspanningsnetwerken. Dobrzynski: "We zijn actief in nieuwbouwprojecten, maar ook in onderhouds- en renovatietrajecten met kabelspanningen van 20kV tot 380kV. Heldere, uniforme ontwerpen zijn voor ons erg belangrijk. Zeker als je te maken krijgt met een storing is haast geboden. Heldere tekeningen helpen ons om reparaties snel te voltooien."

### MAATWERK

Bij haar vorige werkgever, Koninklijke BAM Groep, deed Dobrzynski al veel ervaring op met de NLCS. Inmiddels plukken ook haar col-

*'Heldere tekeningen helpen ons om reparaties snel te voltooien'*

lega's bij Qirion er de vruchten van. "Natuurlijk, het kostte even tijd om te wennen aan een nieuwe tekenstandaard, maar die tijd verdienden we al snel terug. Het grootste voordeel is voor mij de eenduidige, gestructureerde opbouw van de

tekeningen." Ook noemt Dobrzynski de bibliotheek in InfraCAD. "De NLCS-basisbibliotheek is groot, maar in ons specifieke vakgebied hadden we behoefte aan meer. Zo beschikt de NLCS-bibliotheek over standaard items voor elektra. Wij hebben bijvoorbeeld extra lijntypes aangemaakt voor de verschillende spanningen waarmee we werken. Denk ook aan arceringen, vlakvullingen en specifieke items, zoals voor zakelijk recht: onze eigen bibliotheek is inmiddels heel uitgebreid. Vaak delen we onze projectbibliotheek met partners, zodat ook zij gemakkelijk met onze specificaties kunnen werken. Maatwerk dus, maar wél allemaal conform de NLCS."

### OVERDRAAGBAAR

Een derde voordeel van de NLCS is de overdraagbaarheid van tekeningen. Dobrzynski: "Zowel extern als intern. Zo kun je gemakkelijk een project overnemen van een collega. Hij gebruikt wellicht zijn eigen stijl, maar de uniformiteit van de NLCS komt niet in gevaar, doordat de metadata die erachter zitten, hetzelfde blijven. Of er bij ons sprake was van weerstand bij de implementatie? Ik denk dat je daar in dit soort situaties altijd in meerdere of mindere mate mee te maken krijgt. In ons geval was het in het begin misschien even zoeken, maar al snel zag iedereen de voordelen. Ikzelf heb in die beginfase gefungeerd als helpdesk. Door goed samen te werken hebben onze tekenaars de NLCS stuk voor stuk snel overgenomen. Inmiddels krijg ik amper nog vragen. Iedereen is er erg tevreden over."

### NLCS ALS MIDDELPUNT

Dobrzynski ziet de toekomst van de NLCS positief in. "Helemaal sinds overheden de NLCS verplicht hebben gesteld, halverwege



Alexandra Dobrzynski, Hoofd tekenaar-constructeur, team Kabel, Qirion.

2018. Bovendien plaats ik de NLCS ook graag in een BIM-kader. Voor bepaalde projecten laten we onze 2D NLCS-tekeningen samenkomen met de ontwerpen uit bijvoorbeeld AutoCAD Civil 3D en Revit. Het resultaat is een 3D BIM-model. Kabels, gebouwen, onderdelen zoals transformatoren... alles staat erin. Helaas kunnen we bouwkundige tekeningen nog niet in datzelfde model gieten. Daarom hoop ik dat de NLCS in de toekomst blijft uitbreiden, zodat we op een steeds betere en efficiëntere manier met andere afdelingen kunnen gaan samenwerken. Met de NLCS als middelpunt."

### MEERTALIGE VERSIES?

Wat Dobrzynski nog wel graag zou zien, is een meertalige toepassing van de software.

Bij CAD Accent (leverancier van InfraCAD en diverse AutoCAD-licenties) heeft ze die wens al neergelegd. "Eén van onze partners is TenneT, een transmissienetbeheerder met zowel Nederlandse als Duitse werknemers. TenneT werkt nog met een eigen tekenstandaard. De reden: de NLCS is een Nederlandse standaard, ontwikkeld voor de Nederlandse markt en dus niet beschikbaar in een andere taal. Toch zou de NLCS ook voor hen een verrijking kunnen zijn. Hetzelfde geldt voor andere bedrijven en landen. Het zou mooi zijn als er een standaard is waarmee je ook over de grens kunt communiceren."

### WAARDEVOLLE EFFICIËNTIE

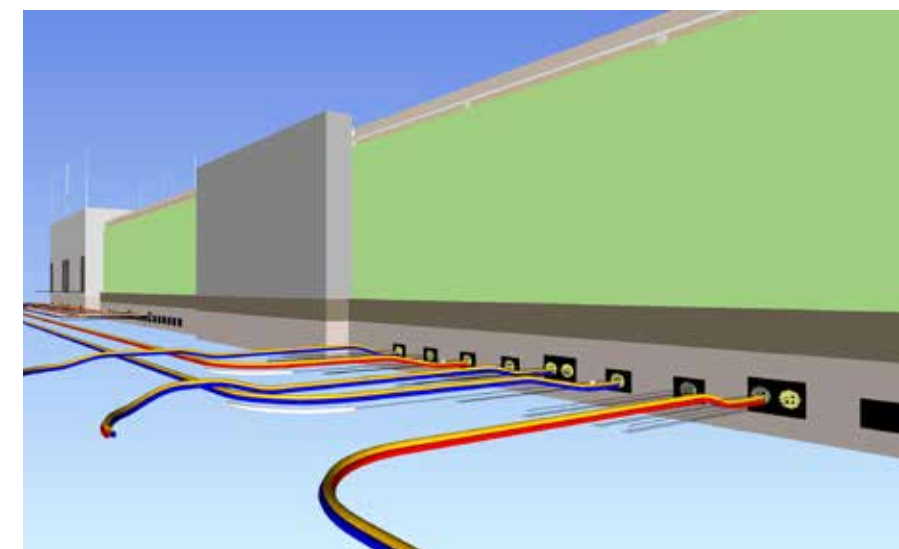
Dobrzynski bespreekt de NLCS graag met vakgenoten, ook als zij nog niet conform de NLCS werken. "De voordelen zijn evident. Organisaties die twifelen of ze moeten overstappen op de NLCS, zou ik graag bij ons uitnodigen om te proberen, te ontdekken, te onderzoeken. Mijn inschatting is dat ze al snel overtuigd raken van de voordelen. In een wereld waarin tijd geld is, zorgt de NLCS voor waardevolle efficiëntie. Een uniforme standaard, waarin je heldere, eenduidige tekeningen kunt maken en optimaal met partners kunt samenwerken – daar is uiteindelijk iedereen bij gebaat." ■

### QIRION

Qirion is een dochteronderneming van netwerkbedrijf Alliander. Qirion onderhoudt hoog- en middenspanningsnetwerken en creëert duurzame en innovatieve oplossingen voor nieuwe en bestaande energienetten. Bij Qirion werken circa 1.100 medewerkers, verspreid over drie locaties: in Duiven, Amsterdam en Leeuwarden.

### NLCS

De NLCS (Nederlandse CAD-Standaard) is een uniforme tekenstandaard voor de grond-, weg- en waterbouw. De informatie in een NLCS-tekening is eenduidig, compleet én helder gestructureerd. Daardoor kunnen tekeningen eenvoudig uitgewisseld worden, is de kans op fouten kleiner en kan de hele GWW-keten besparen op kosten. De NLCS is een BIM level 1-standaard en wordt beheerd door het BIM Loket.



BIM Model van nieuw Onderstation Heerhugowaard Noord.