

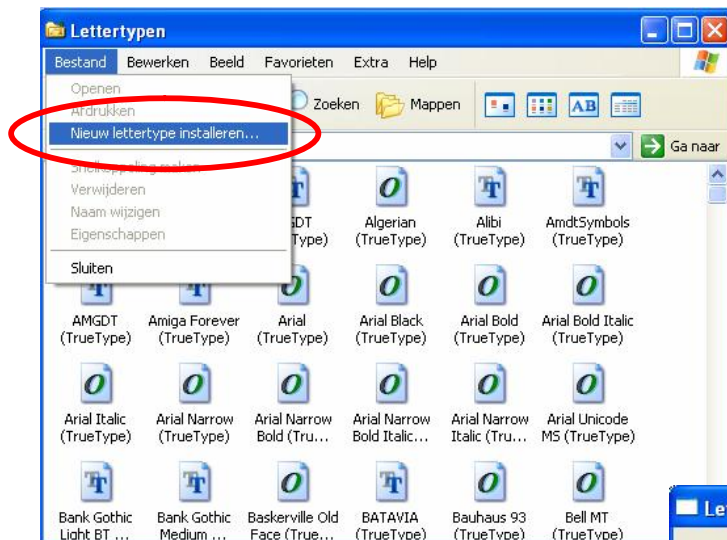
Het NLCS-ISO true type font voor de NLCS

Het NCLC-ISO font zal het standaard lettertype zijn voor de NLCS. Om dit lettertype te kunnen gebruiken zal deze geïnstalleerd moeten worden op alle pc's waarmee volgens de NLCS gewerkt gaat worden.

Dit betekent voor veel bedrijven dat deze via de automatiseringsafdeling geïmplementeerd moet worden. De gebruiker heeft veelal niet de rechten om dit zelf te doen.

Voor diegene die dit wel zelf moeten/kunnen doen volgt hier de installatie procedure van het font.

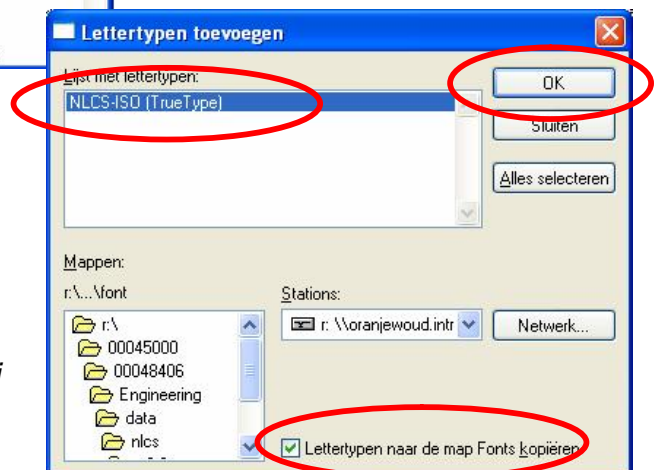
- Ga in Windows naar Start > Configuratiescherm > Lettertypen



- Druk vervolgens op de optie "Nieuw lettertype installeren..." in het pulldownmenu "Bestand"

- Browse naar de locatie waar het bestand "NLCS-ISO.TTF" staat en druk op "OK".

Denk er aan dat het vinkje aan staat bij "Lettertypen naar de map Fonts kopiëren".



NLCS SPECIALE TEKENS (tabel)

Hier de lijst met alle extra toegevoegde speciale karakters.

Karakter	UNI code
ℓ	E100
ℓ̄	E101
ℓ̂	E102
⊙	E200
∅	E201
∅̄	E202
∅̂	E203
#	E204
∅̇	E205
I	E206
V	E207

X	E208
∅∅	E209
∅̄∅̄	E211
∅̂∅̂	E212
∅̄̄∅̄̄	E213
∅̂̂∅̂̂	E214
□	E215
∅̇	E216
□	E217
∞	E218

Gebruik tekens in AutoCAD

text en dtext

De speciale tekens voor de NLCS zijn op te roepen door gebruik te maken van de volgende methodiek:

- \U+"code speciaal teken"

Voorbeeld:

In een tekst moet het teken \varnothing gebruikt worden. Dit teken heeft de code E216.

Voer de "\u+code" in:

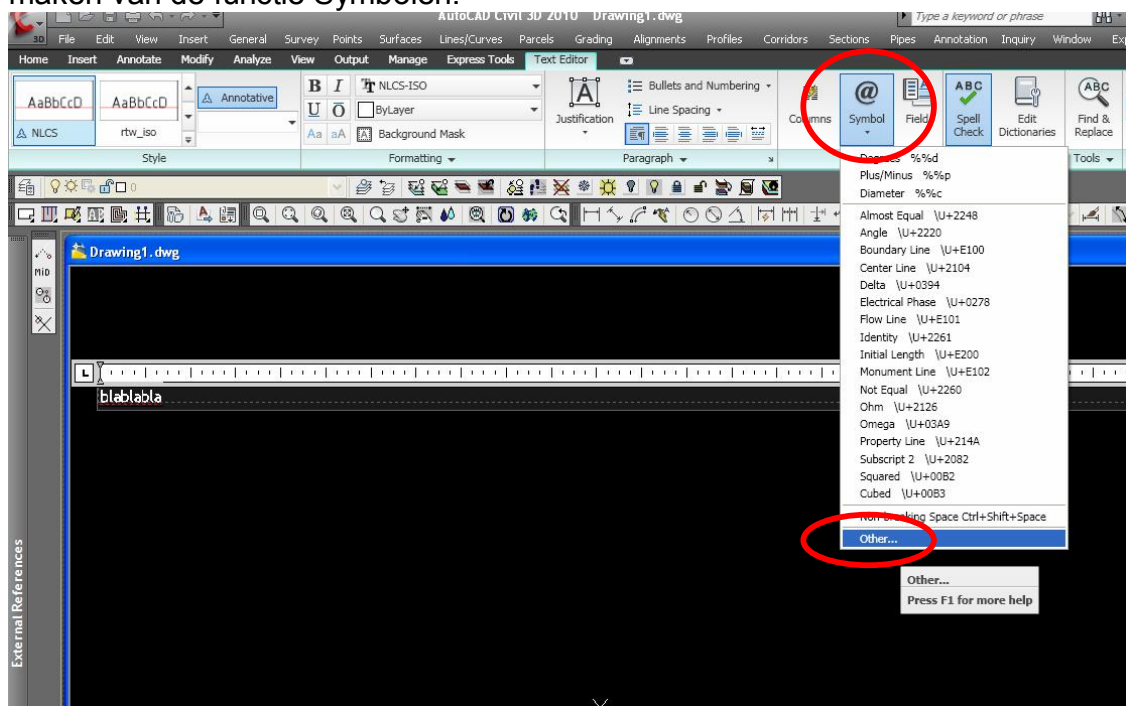
- STRIP \U+E216 10x40

Het resultaat is:

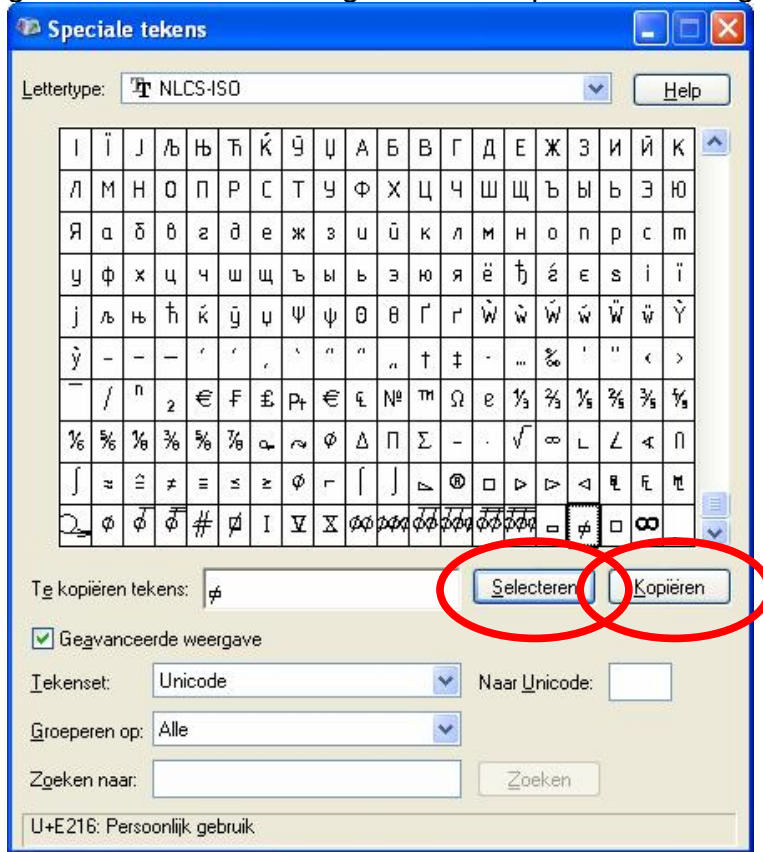
- STRIP \varnothing 10x40

mtext

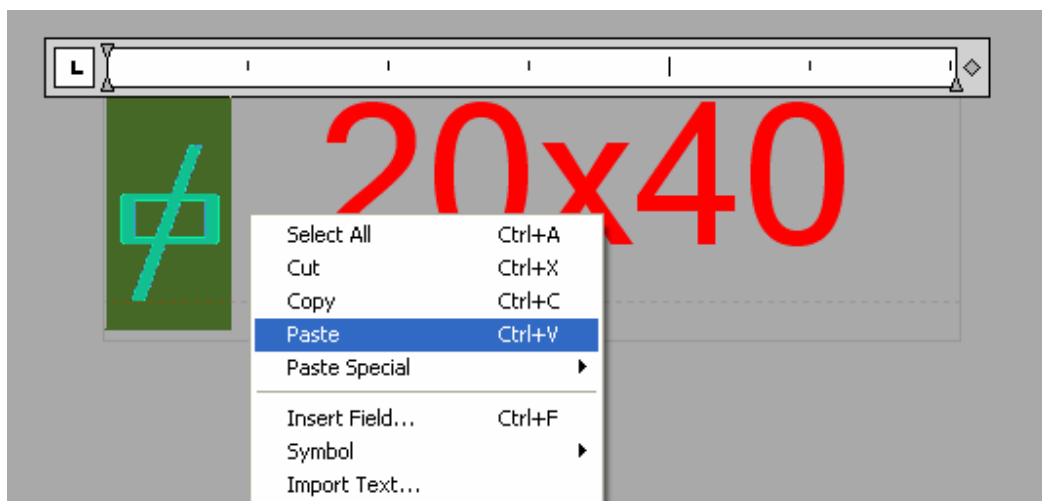
Mtekst werkt niet samen met de codes. Hiervoor is het nodig om gebruik te maken van de functie Symbolen.



Wanneer het "Speciale tekens" venster geopend is moet het juiste teken gekozen worden. Vervolgens kan er op "Selecteren" gedrukt worden.



Daarna kan er op "Kopiëren" gedrukt worden. Als dit is gedaan kan met de rechtermuisknop en dan Paste of CTRL+V het teken in het tekstvak van MTEXT in de tekening geplakt worden.



Gebruik tekens in MicroStation

Place Text

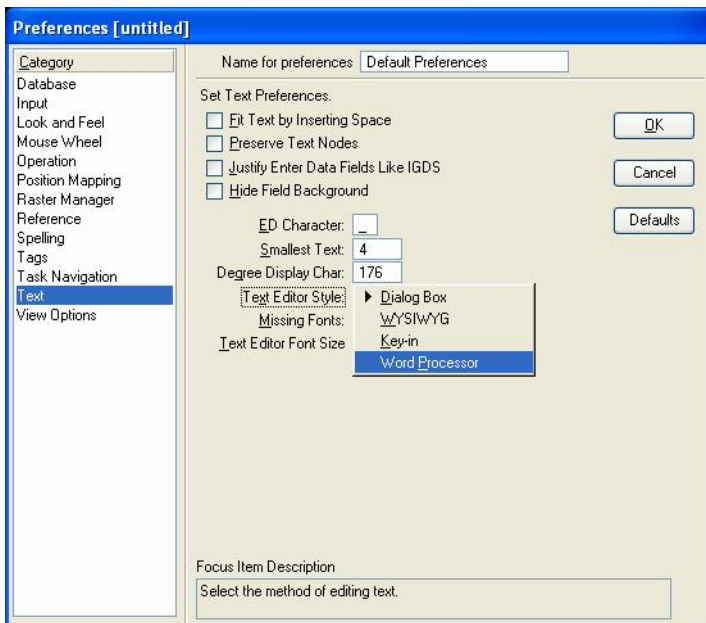
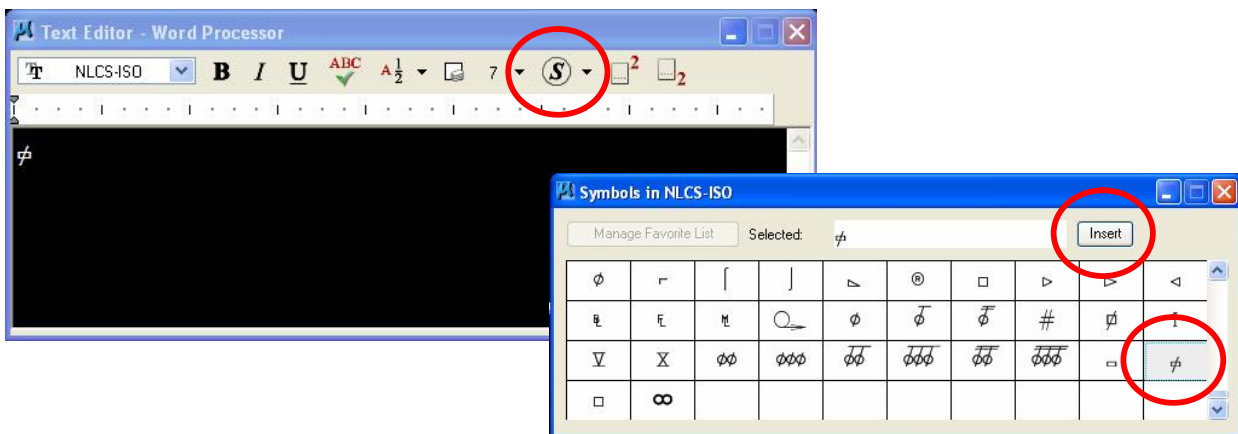
De speciale tekens voor de NLCS zijn op te roepen door gebruik te maken van de volgende methodiek:

Start het Place Text commando.

Druk in de Word Processor op het Symbol knopje..

Wanneer het symbols venster geopend is, moet het juiste teken gekozen worden. Vervolgens kan er op "Insert" gedrukt worden.

Het teken staat nu in de editor.

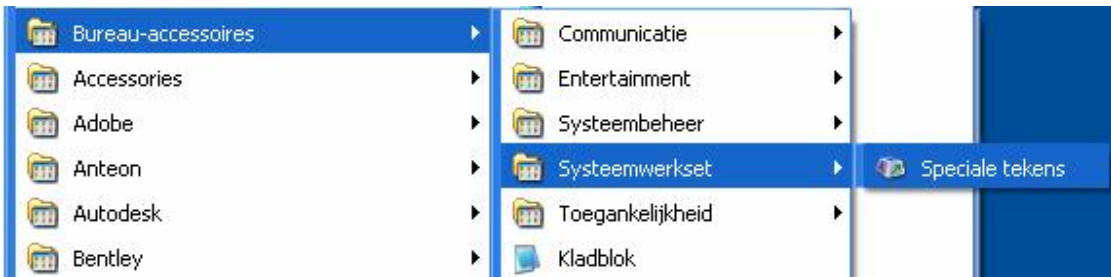


Deze methodiek is alleen mogelijk in de Word Processor. Wanneer in de Preferences de text editor om wat voor redenen dan ook op Dialog Box, WYSIWYG of Keu-in mocht staan dan is het praktisch onmogelijk om in MicroStation te werken met de speciale karakters.

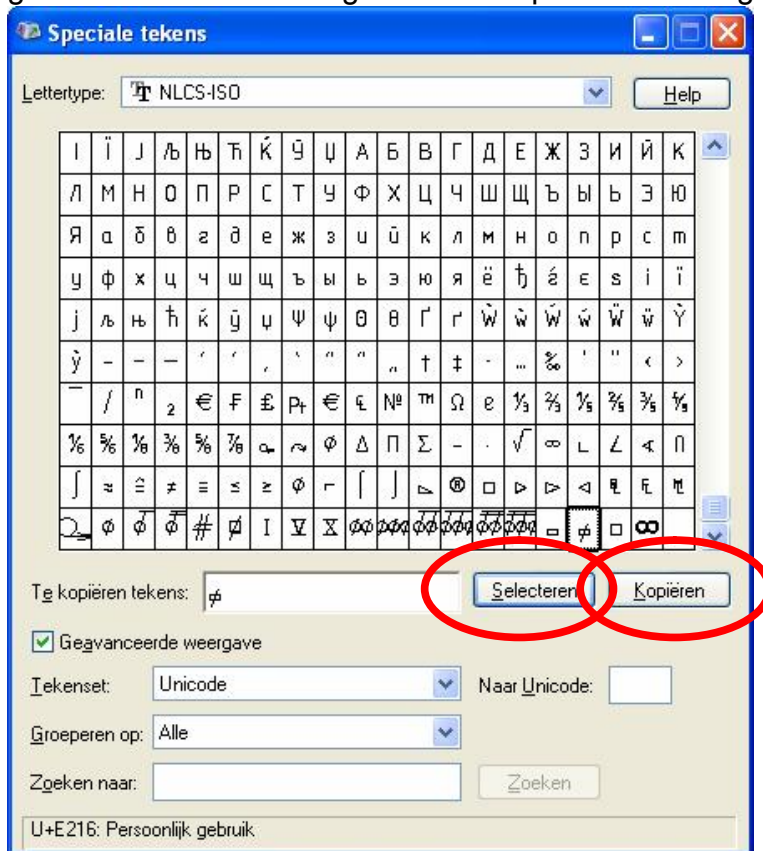
Gebruik tekens in Revit

CHARMAP

In Revit zit geen voorziening om de speciale tekens te kunnen ingeven. Daarvoor zegt de handleiding dat er gebruik gemaakt moet worden van het Windows Programma "CHARMAP". Te vinden onder "Bureau-accessoires" > "Systeemwerkset" "Speciale tekens" (wat overigens ook de methode is in AutoCAD, maar dan is er een knop voor opgenomen in het menu).



Wanneer het "Speciale tekens" venster is geopend moet het juiste teken gekozen worden. Vervolgens kan er op "Selecteren" gedrukt worden.



Daarna kan er op "Kopiëren" gedrukt worden. Als dit is gedaan kan met de rechtermuisknop en dan Paste of CTRL+V het teken in het tekstvak in de tekening geplakt worden.

