

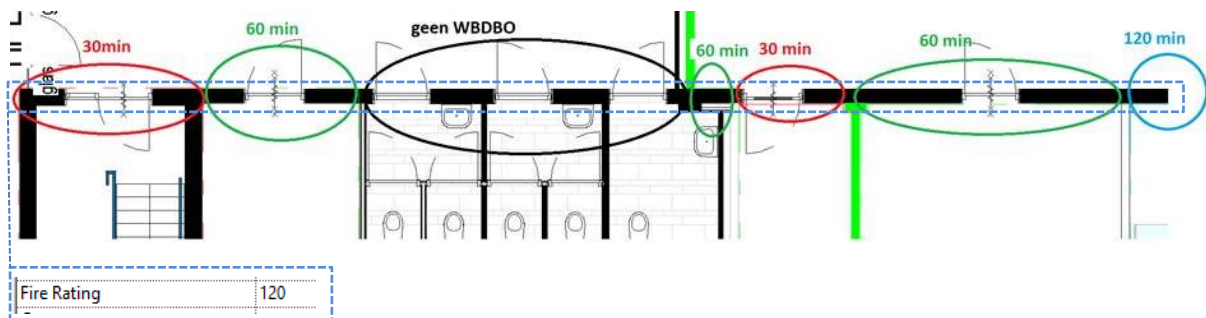
LEESWIJZER BOUWFYSISCHE EIGENSCHAPPEN & COMPONENTEN

Op meerdere kaarten komen de bouwfysische eigenschappen voor. Aangezien er in de sector nog verschillende werkwijzen worden gehanteerd, hebben we in deze leeswijzer aangegeven hoe je om zou kunnen gaan met het verschil tussen de eiswaarde vanuit het bouwfysisch advies en de gekozen prestatiewaarde die nodig is om andere partijen (vb. leveranciers) mee aan te sturen.

Eigenschappen	g Materiaal	- - DO TO - -	IfcRelAssociatesMaterial: ... : IfcMaterial	-	-	Betekenisvol, Begrijpelijk, Logisch, Inzichtelijk, Consistent, Herkenbaar
e Brandwerendheid		- - DO TO - -	Pset_entiteit>Common:FireRating	WBDBO	minuten	Gekozen waarde voor gehele component op basis van bouwfysisch advies. Dit is de waarde welke gebruikt gaat worden t.b.v. aansturing inkoop/uitvoering. 0, 20, 30, 60, etc...
e Luchtgeluidisolatie		- - DO TO - -	Pset_entiteit>Common:AcousticRating	D _{IT,A,K}	dB	Gekozen waarde voor gehele component op basis van bouwfysisch advies. Dit is de waarde welke gebruikt gaat worden t.b.v. aansturing inkoop/uitvoering.
Componenten	p Bouwfysische eis - brandwerendheid	- - - - -	Pset_entiteit>Common:FireRating	WBDBO	minuten	3D-component (dummy wanden/vloeren/vlakken) welke grafisch de scheidingen aangeven m.b.t. de bouwfysische eis, aan dit element is de parameter gekoppeld met de eiswaarde. Uitvoering afstemmen in separaat uitgangspunten/afsprakendocument.
	p Bouwfysische eis - luchtgeluidisolatie	- - - - -	Pset_entiteit>Common:AcousticRating	D _{IT,A,K}	dB	3D-component (dummy wanden/vloeren/vlakken) welke grafisch de scheidingen aangeven m.b.t. de bouwfysische eis, aan dit element is de parameter gekoppeld met de eiswaarde. Uitvoering afstemmen in separaat uitgangspunten/afsprakendocument.

Eigenschap parameter – Gekozen prestatiewaarde voor het element

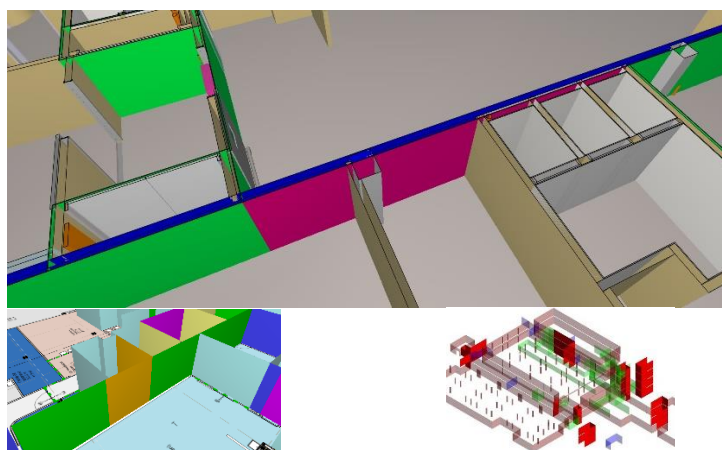
De eigenschap is gekoppeld aan het gehele component (bijvoorbeeld een wand) op basis van het bouwfysisch advies. Dit is de waarde welke gebruikt gaat worden t.b.v. aansturing inkoop/uitvoering. Het component wordt niet opgeknipt in delen om verschillende waarden aan delen van het component te kunnen koppelen.



Vanuit de bovenstaande situatie zal dus één waarde gekozen moeten worden voor de gehele wand (uitgangspunt is dat dit ook als één wand gemaakt wordt in het project). Brandwerendheid = 120 min.

Componenten – Eiswaarde vanuit bouwfysisch advies

3D-component (dummy wanden/vloeren/vlakken) welke grafisch de scheidingen aangeven m.b.t. de bouwfysische eis, aan dit element is de eiswaarde gekoppeld. Op deze manier kunnen verschillende prestatie-eisen weergegeven worden van één component (bijvoorbeeld een wand).



Blauw, wand met gekozen bouwfysische waarde volgens advies t.b.v. inkoop/uitvoering

Groen & rood, dummy vlakken welke de bouwfysische eis representeren.

NLR5_65_GM_WPB_brandscheidingen 3D	
20 minuten	
30 minuten	
60 minuten	
120 minuten	