

Basis USO

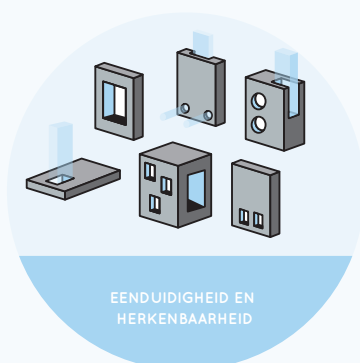
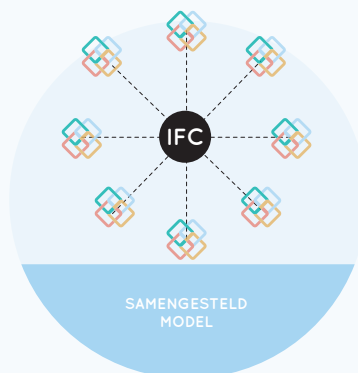
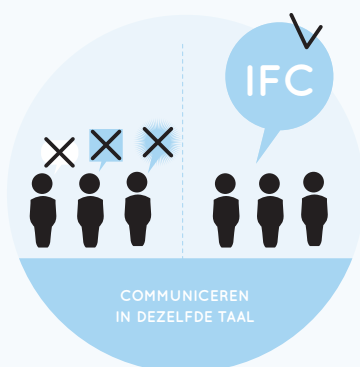
(UNIFORME SPARINGSOPGAVE)

Waarom een Basis USO?

- Met **Basis USO** wisselen we efficiënt, eenduidig en herkenbaar informatie uit over sparingen.
- Digitaal samenwerken op het gebied van sparingen is sneller, transparanter en nauwkeuriger.
- **Basis USO** fungeert als een leidraad voor efficiënte samenwerking, in lijn met de BIM basis ILS.

1.

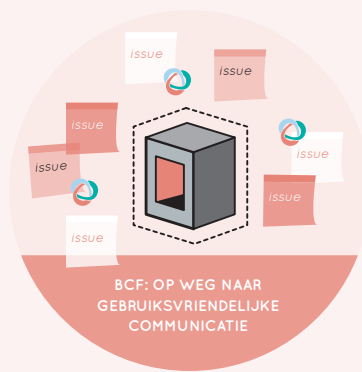
Wij committeren ons aan zuiver digitaal werken.



2.

Hoe doen we dat?

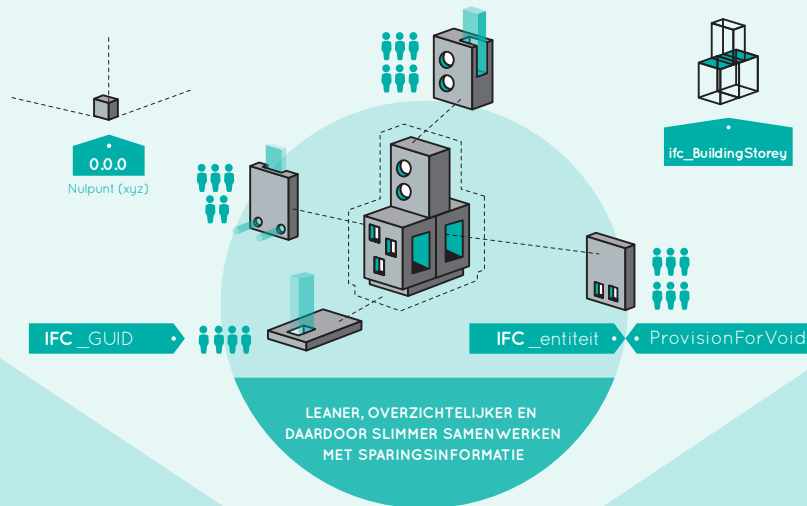
- Door het uitwisselen van BIM modellen in IFC.
- Door eenduidige communicatie over sparingen, met behulp van BCF (BIM Collaboration Format).
- Open standaard: de juiste informatie op de juiste plek.



3.

Hoe werkt het?

De sparingsbehoefte wordt per discipline in een afzonderlijk aspectmodel verwerkt. Met een modelleerapplicatie worden verschillende disciplines en/of aspectmodellen gegenereerd vanuit één bestand. Het resultaat is een aspectmodel dat kan worden uitgewisseld, beoordeeld en verwerkt. Voor de communicatie over deze sparingsobjecten gebruiken we BCF.



EFFECTEN

- Betere onderlinge samenwerking
- Tijd- en kostenbesparing



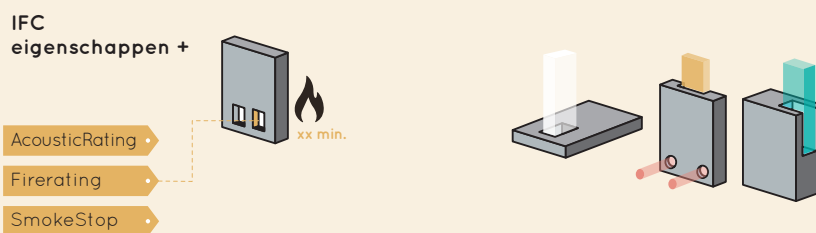
OBJECTBENAMING

- Betekenisvol
- Logisch
- Consistent
- Begrijpelijk
- Inzigtelijk
- Herkenbaar

4.

Optionele objectinformatie

In de toekomst kunnen er meer eigenschappen en parameters aan toegevoegd worden.



TIP!

Objectinformatie wordt in beginsel geborgd in de juiste properties en propertysets zoals die in IFC zijn gedefinieerd.



SAMEN ZORGEN
WE VOOR EEN
DOORBRAAK.
SLUIT OOK AAN!