

# Basis USO

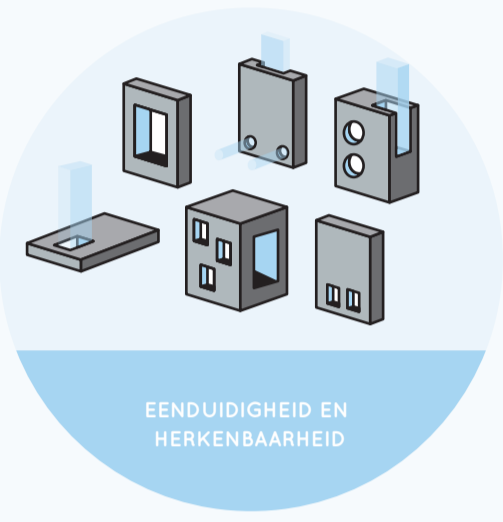
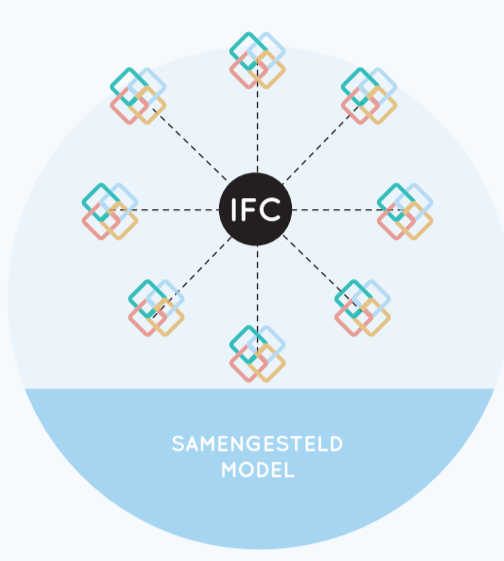
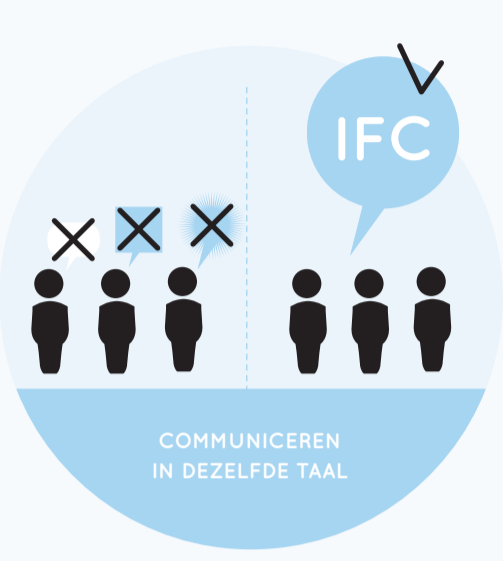
(UNIFORME SPARINGSOPGAVE)

## Waarom een Basis USO?

- Met **Basis USO** wisselen we efficiënt, eenduidig en herkenbaar informatie uit over sparingen.
- Digitaal samenwerken op het gebied van sparingen is sneller, transparanter en nauwkeuriger.
- **Basis USO** fungeert als een leidraad voor efficiënte samenwerking, in lijn met de BIM basis ILS.

### 1.

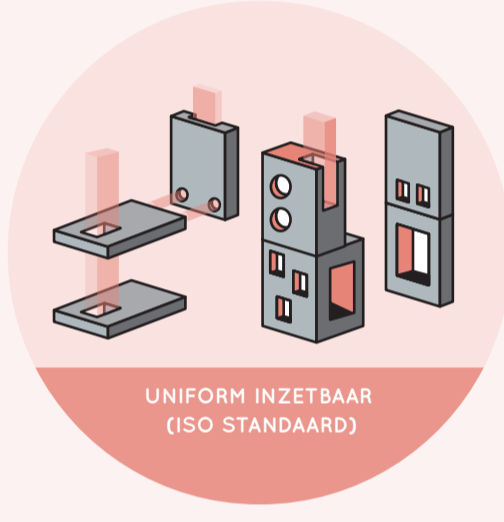
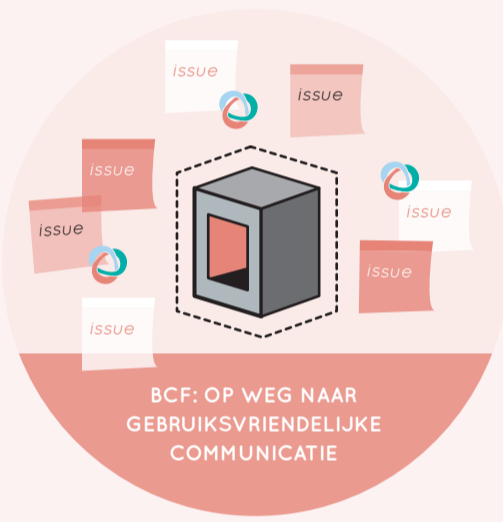
#### Wij committeren ons aan zuiver digitaal werken.



### 2.

#### Hoe doen we dat?

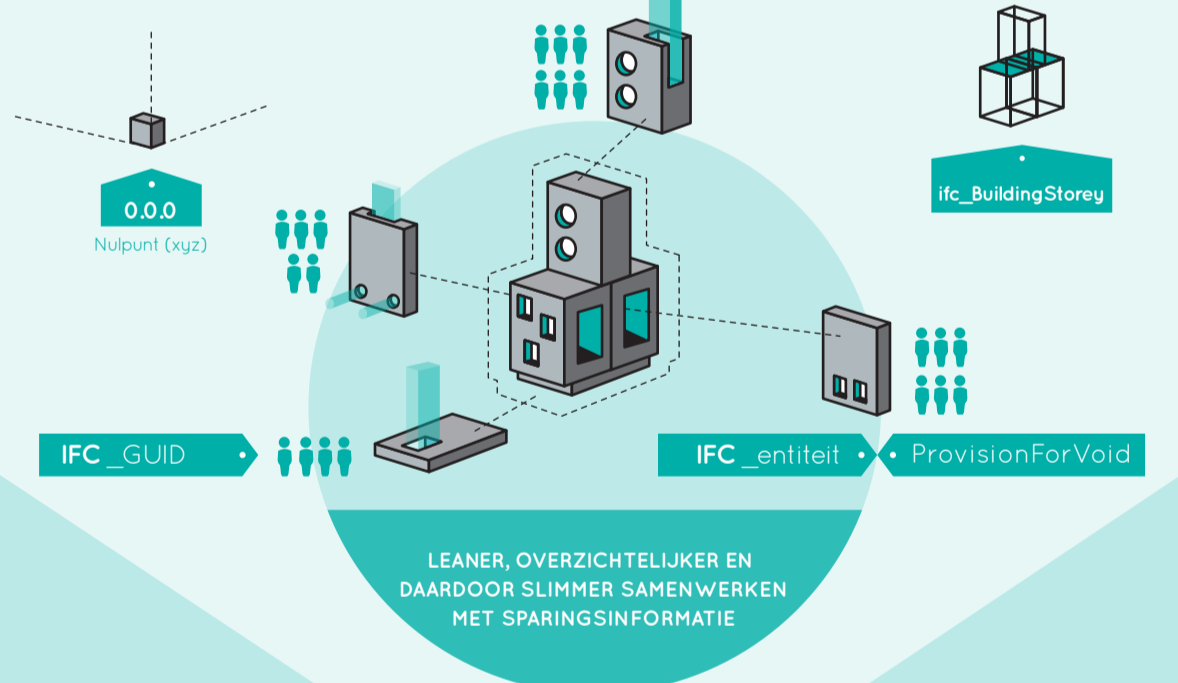
- Door het uitwisselen van BIM modellen in IFC.
- Door eenduidige communicatie over sparingen, met behulp van BCF (BIM Collaboration Format).
- Open standaard: de juiste informatie op de juiste plek.



### 3.

#### Hoe werkt het?

De sparingsbehoefte wordt per discipline in een afzonderlijk aspectmodel verwerkt. Met een modelleerapplicatie worden verschillende disciplines en/of aspectmodellen gegenereerd vanuit één bestand. Het resultaat is een aspectmodel dat kan worden uitgewisseld, beoordeeld en verwerkt. Voor de communicatie over deze sparingsobjecten gebruiken we BCF.



#### EFFECTEN

- Betere onderlinge samenwerking
- Tijd- en kostenbesparing



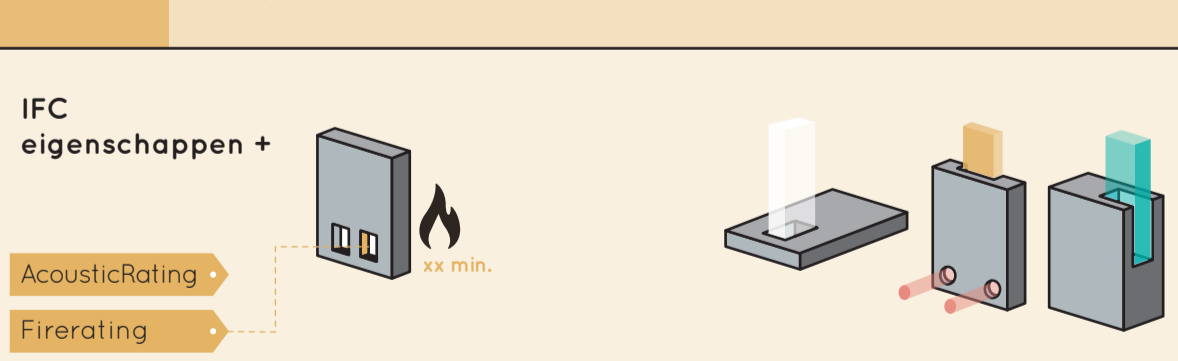
#### OBJECTBENAMING

- Betekenisvol
- Logisch
- Consistent
- Begrijpelijk
- Inzichtelijk
- Herkenbaar

### 4.

#### Optionele objectinformatie

In de toekomst kunnen er meer eigenschappen en parameters aan toegevoegd worden.



**TIP!** Objectinformatie wordt in beginsel geborgd in de juiste properties en propertysets zoals die in IFC zijn gedefinieerd.



**SAMEN ZORGEN WIJ VOOR EEN DOORBRAAK. SLUIT OOK AAN!**

